

※検査前に外していただきます※

該当するもの、検査の不明点等気になることがありましたらスタッフに伝えてください。

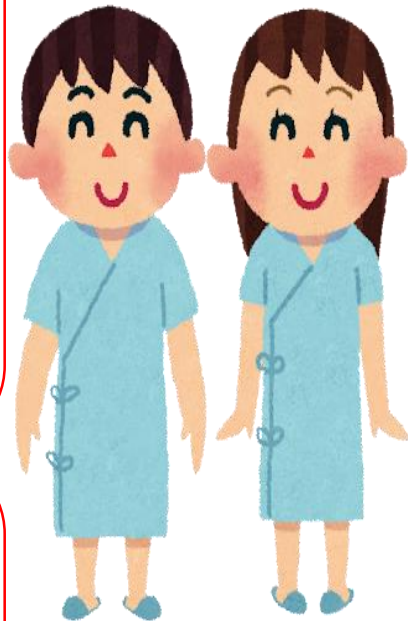
● 頭頸部装飾品等

- ヘアピン
- かつら・ウィッグ
- 補聴器
- カラーコンタクトレンズ (ディファインも)
- めがね、義眼
- マスカラ (化粧)
- 入れ歯
- ネックレス
- ピアス
- 白髪染めスプレー





● 塗布剤

- カイロ
- 湿布、エレキバン
- ニトロダーム
- ニコチンパッチ
- ニュープロパッチ
- その他塗布剤



● 服飾品、医療器具

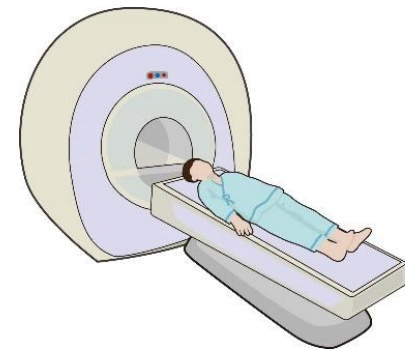
- 金属の付いた衣類・下着 (チャック等)
- ブラジャー
- ヒートテック 
- 吸湿発熱ウェア
- 保温下着
- マニキュア (ラメ入り)
- ベルト 
- 月経カップ
- コルセット
- 義足
- DIBキャップ (尿道カテーテルキャップ)**

● 装飾品

- 時計
- 財布
- 磁気カード
- 携帯電話 
- 万歩計
- 鍵 
- パワーアンクル 
- アクセサリー

下記の体内金属に該当するか確認してください。

- 心臓ペースメーカー
- 体内除細動器
- CRT-D
- 脳動脈クリップ・コイル塞栓
- 人工内耳
- 骨成長刺激装置
- 心臓人工弁
- 脳シャントバルブ
- ステンント留置
- 内視鏡クリップ
- リブレ (血糖測定器)
- その他金属の埋込



該当するか確認してください。

- 閉所恐怖症
- 金属工・鉄工所の職歴
- 妊娠の可能性がある・妊娠している
- 入れ墨

MRI検査について

- ◆ 検査時間：20～40分 (検査により異なる)
- ◆ 大変、音がうるさい検査のためヘッドホンor耳栓をします。
- ◆ 検査は寝て行きます (検査により体勢が変わります)。
- ◆ **動かないことが大切な検査**の為、動かないようにしてください。
- ◆ 検査中、気分が悪くなったり、何かありましたらナースコールを渡しますので握って伝えてください。